
RIAVVIO ATTIVITÀ DIDATTICHE E GESTIONE DEI CONTATTI

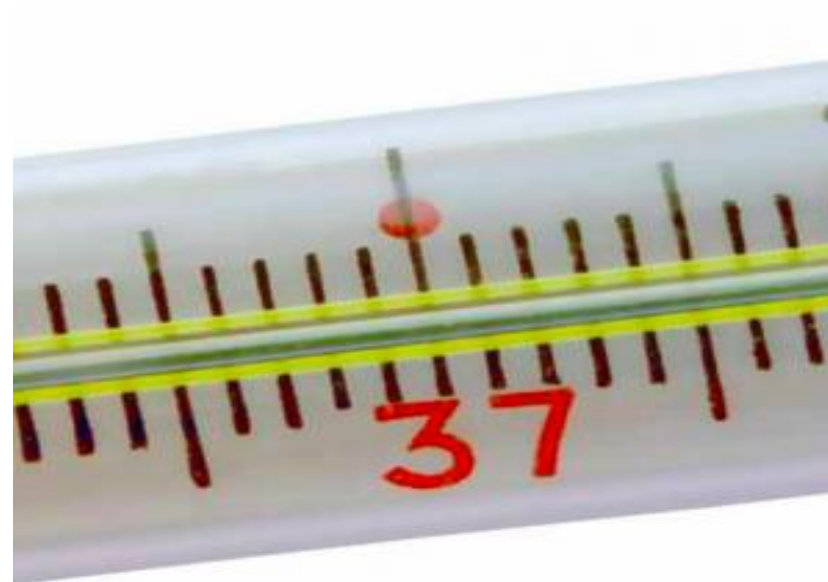


FONTE NORMATIVA

Linee di indirizzo per la gestione dei contatti di casi confermati di COVID-19 all'interno della scuole, emanate dall'Assessorato alla Salute del Friuli Venezia Giulia nel mese di gennaio 2021

COSA ACCADE SE UNO STUDENTE RISULTA POSITIVO AL COVID?

In presenza di caso confermato COVID-19, Il Dipartimento di prevenzione, in collaborazione con il Referente Covid della scuola, procede alla valutazione del rispetto delle misure di prevenzione e dei criteri epidemiologici per l'attivazione di un eventuale intervento (ultimo giorno a scuola, data di insorgenza sintomi, data tampone, ecc.).



CASO I – STUDENTE PRESENTE A SCUOLA NELLE 48 PRECEDENTI L'INSORGENZA DEI SINTOMI O EFFETTUAZIONE TAMPONE

- Il referente Covid della scuola comunica al Dipartimento i contatti stretti del caso positivo avvenuti a scuola entro le 48 ore precedenti l'insorgenza dei sintomi o l'effettuazione del tampone del caso confermato;
- in attesa dell'esecuzione dei test ai contatti stretti individuati da parte del Dipartimento di Prevenzione, si dispone l'attivazione della Didattica a Distanza per gli studenti della classe con cui il caso confermato ha avuto contatti nelle 48 ore precedenti l'insorgenza dei sintomi o l'esecuzione del tampone;
- il Referente Covid della scuola trasmette ai docenti/personale scolastico e alle famiglie degli alunni individuati, le disposizioni igienico-sanitarie da rispettare

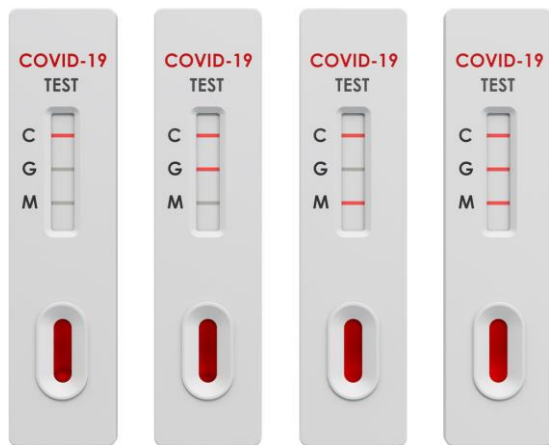


COME DEVONO COMPORTARSI I CONTATTI STRETTI E I CONVIVENTI?

- Sino a effettuazione del tampone e restituzione dell'esito, i contatti e i conviventi di un caso sospetto non saranno sottoposti a quarantena, ma dovranno comunque seguire le indicazioni fornite dal Dipartimento e rimanere a casa.
- La quarantena per i familiari/conviventi sarà disposta dal Dipartimento di Prevenzione a caso confermato



QUAL È LA PROCEDURA PER L'EFFETTUAZIONE DEI TEST ANTIGENICI RAPIDI?



- I test antigenici rapidi possono essere disposti dal Dipartimento di prevenzione per tutti i contatti stretti o presso i locali dell'Azienda Sanitaria oppure nei locali della scuola
- Nel caso di effettuazione dei test a scuola, il Referente COVID verificherà per i minori la presenza del consenso da parte dei genitori e comunicherà ai genitori giorno, ora e modalità del test
- I genitori potranno essere presenti il giorno del test oppure inoltrare specifiche domande al Dipartimento tramite il Referente COVID d'istituto

QUALI MISURE VENGONO PRESE UNA VOLTA EFFETTUATO IL TEST?

- A seguito del test antigenico, potranno essere disposte le seguenti misure:
 - quarantena per l'intera classe/docenti/operatori scolastici individuati;
 - ripresa regolare delle attività in presenza
- Per coloro che non si sottoporranno a test rapido, seguirà specifica valutazione da parte del Dipartimento di Prevenzione



CASO 2 – STUDENTE ASSENTE DA SCUOLA NELLE 48 PRECEDENTI L'INSORGENZA DEI SINTOMI O EFFETTUAZIONE TAMPONE

- Non vengono individuati i contatti stretti del caso positivo avvenuti a scuola entro le 48 ore precedenti l'insorgenza dei sintomi o l'effettuazione del tampone né vengono effettuati interventi a scuola da parte del Dipartimento di Prevenzione
- Il Referente Covid della scuola monitora le assenze degli studenti e del personale e provvede a segnalare al Dipartimento le assenze superiori al 40%.



RACCOMANDAZIONI

In caso di sintomatologia riconducibile al Covid-19, (tosse, raffreddore, temperatura corporea superiore a 37.5°C anche nei tre giorni precedenti), o in caso di contatto con persone positive al Covid-19 negli ultimi 14 giorni (per quanto di propria conoscenza), gli studenti devono rimanere a casa e i genitori sono tenuti a contattare il medico curante.



DOCENTE O PERSONALE SCOLASTICO POSITIVO AL COVID



- Il Dipartimento di prevenzione, in collaborazione con il Referente Covid della scuola, procede alla valutazione del rispetto delle misure di prevenzione e dei criteri epidemiologici per l'attivazione di un eventuale intervento (ultimo giorno a scuola, data di insorgenza sintomi, data tampone, ecc.).
- Se le misure sono state rispettate, non vengono effettuati interventi a scuola da parte del Dipartimento di Prevenzione e il Referente Covid della scuola monitora le assenze degli studenti e del personale e provvede a segnalare al Dipartimento le assenze superiori al 40%.
- Se le misure non sono state rispettate, viene disposta la quarantena per tutti i contatti stretti delle ultime 48 ore (docenti, personale, allievi)

PER INFORMAZIONI

Referenti COVID d'Istituto:

Prof.ssa Marina Bosari, Dirigente – dirigente@liceocopernico.org

Prof.ssa Eleonora Clocchiatti – collaboratore del DS – clocchiatti.eleonora@liceocopernico.org

Prof. Leonardo Gargani – collaboratore del DS – gargani.leonardo@liceocopernico.org

Prof. Bruno Cimenti - collaboratore del DS – cimenti.bruno@liceocopernico.org

Prof.ssa Giovanna Campanaro – collaboratore del DS – campanaro.giovanna@liceocopernico.org