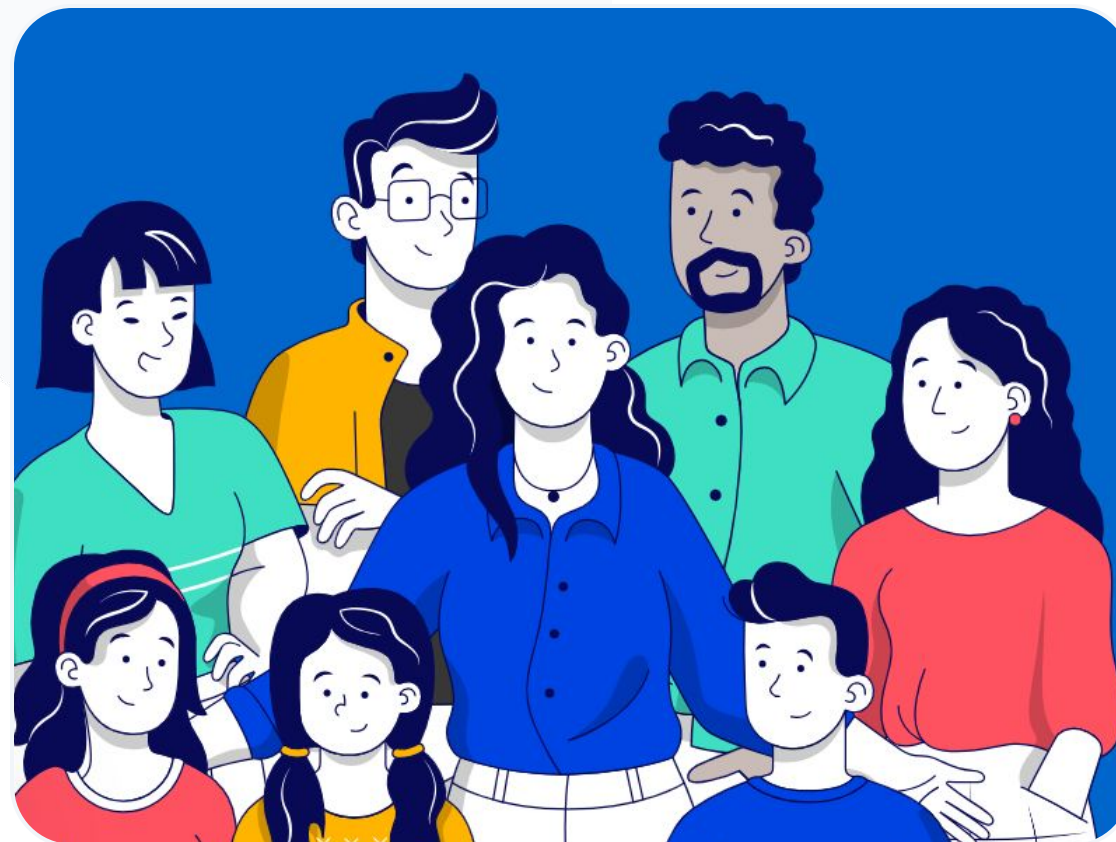


Guida Studenti Unica

Inserimento Attività

Tutorial pratico per la piattaforma
ministeriale

Liceo Scientifico "Niccolò Copernico" • Udine



La Differenza Fondamentale

Capire cosa è curricolare e cosa non lo è

Non fare confusione!

NON inserire

I percorsi FSL (ex PCTO)

Queste attività sono **curricolari** e vengono caricate direttamente dalla segreteria della tua scuola.

Se le inserisci manualmente, creeresti un duplicato inutile nel sistema.

DEVI inserire

Le attività Extracurricolari

Tutto ciò che hai fatto **autonomamente** fuori dall'orario scolastico o d'estate.

Sono esperienze che arricchiscono il tuo bagaglio personale e formativo.

Esempi di Esperienze Significative



Certificazioni

Lingue (Cambridge, DELF, DELE) o informatiche (EIPASS, ECDL) conseguite privatamente.



Sport e Hobby

Pratica agonistica, campionati o brevetti specifici (es. assistente bagnanti o conservatorio).



Volontariato

Attività presso Onlus, scout, protezione civile o gestione di eventi comunitari.

Il Caso "Biomedica" e i Seminari

Percorso Scuola vs Scelta Autonoma

Se il corso di biomedica è un progetto FSL della scuola, ci pensa la segreteria (Parte 1 del Curriculum).

Se invece partecipi a cicli di seminari (come InforMED dell'Università di Udine) di tua spontanea volontà, il sabato o la sera, **devi inserirlo tu**.

Perché? Perché dimostra proattività e reale curiosità intellettuale!



Il Caso “Animatore nei centri estivi “

Percorso Scuola vs Scelta Autonoma

Se è un progetto FSL della scuola, ci pensa la segreteria (Parte 1 del Curriculum).

Se invece decidi, l'anno successivo, di continuare a farlo durante d'estate **devi inserirlo tu**. Questo secondo anno è a tutti gli effetti **un'attività extracurricolare**

Perché? Perché dimostra proattività e reale curiosità intellettuale!



Focus: InforMED (UNIUD)



Esempio di compilazione

Sezione: Sviluppo delle competenze -> Aggiungi attività.

Tipologia: Corsi e seminari di approfondimento.

Titolo: "Ciclo di seminari scientifico-medici UDINE InforMED - Università di Udine".

Ore: Somma gli incontri effettivi.

I 4 Step per l'Inserimento su Unica

Step 1

Accedi all'E-Portfolio sulla piattaforma Unica.



Step 2

Vai alla sezione "Sviluppo delle competenze".



Step 3

Clicca su "Aggiungi attività" e inserisci i dati.



Step 4

Descrivi l'impatto formativo e salva.



Scrivere una Descrizione Efficace

100%

Fai la differenza!

Non limitarti a dire che hai ascoltato una conferenza. Spiega brevemente l'impatto formativo.

Esempio: "L'esperienza mi ha permesso di approfondire temi legati alla salute e alla ricerca traslazionale, interfacciandomi precocemente con l'ambiente universitario."

Consigli per non sbagliare



Qualità, non quantità

Non serve inserire tutto. Seleziona le attività che hanno davvero contribuito alla tua crescita.



Il Capolavoro

Se un progetto ti ha appassionato molto, inseriscilo nella Sezione 3 dell'E-Portfolio (Il Capolavoro).



Chiedi al Tutor

Se hai dubbi su una specifica attività, chiedi un parere al tuo Docente Tutor.

Verso la Maturità

Uno strumento per il colloquio

L'E-Portfolio è prezioso per la commissione d'esame. Le attività extracurricolari sono lo spunto ideale per iniziare il colloquio orale.

Dimostrano la tua capacità di orientamento e i tuoi interessi verso il futuro universitario o lavorativo.



”

“Il Curriculum dello Studente non è solo un elenco di ore, ma il racconto della tua crescita e dei tuoi talenti.”

Piattaforma Unica - Ministero dell'Istruzione

Hai Dubbi?

Consulta il portale Unica o parla con il tuo Docente Tutor.

Buona compilazione e in bocca al lupo!

Image Sources



https://www.tmu.ac.in/uploads/events/past_event/424_image1.webp

Source: www.tmu.ac.in



Thumbnail

for

https://www.aamu.edu/_images/fsubestpodiumlredit.jpg

Source: www.aamu.edu

www.aamu.edu



https://our.ric.edu/sites/intranet/files/styles/editor_small/public/2026-02/596x700px-student-capping-another-student-at-cap-and-gown-convocation.jpg?itok=tXGKPfe4

Source: our.ric.edu